

# Cómo usar su INHALADOR DE DOSIS MEDIDA PRESURIZADO

1

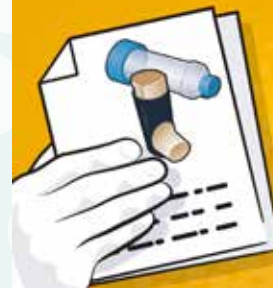


Uso del inhalador de dosis medida presurizado co espaciador

## Este folleto proporciona

INFORMACIÓN GENERAL para el uso de un inhalador de dosis medida presurizado (pressurized metered-dose inhaler, pMDI). Consulte el prospecto de su inhalador para obtener instrucciones específicas sobre el medicamento.

2



Lea las instrucciones

Es importante seguir las instrucciones que vienen con su inhalador y espaciador.

Es posible que se le haya indicado que utilice un espaciador. Un espaciador es un dispositivo que ayuda a que el medicamento del inhalador llegue a los pulmones.

3



Deje de

una  
**REPOSICIÓN?**

Compruebe el contador de dosis de su inhalador antes de cada uso.

4



**DEJAR** usar el inhalador cuando el contador de dosis llegue a **0**,

*aunque parezca que queda algo de medicamento.*

**PREPARE** el inhalador antes del primer uso, si se cae o si no lo usó durante un tiempo

5



**Agite el inhalador.**

6



Retire la tapa de la boquilla.

7



Apúntelo en dirección contraria a usted y presione la parte superior del cartucho.

Las instrucciones le indicarán cuándo y cuántas veces debe cebar el inhalador.

8



**Cuando esté listo** para usar su inhalador, párese o siéntese derecho. Agite el inhalador.

9

**COLOQUE EL ESPACIADOR**



Retire la tapa del espaciador. Si la tapa de la boquilla está colocada sobre el inhalador, retírela. Coloque el inhalador en la abertura blanda del extremo del espaciador.

10

**EXHALE** todo el tiempo que pueda



Mantenga el inhalador lejos de la boca y exhale todo el tiempo que pueda.

11

**MANTENGA LA CABEZA DERECHA O EN POSICIÓN VERTICAL.**



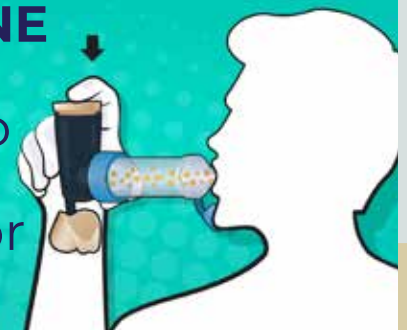
12

**SELLE SUS LABIOS ALREDEDOR DE LA TAPA DE LA BOQUILLA.**

Coloque la boquilla en la boca, adentro de los dientes y por encima de la lengua.

13

**PRESIONE** el cartucho del inhalador



**Apretar**

Presione la parte superior del cartucho del inhalador para descargar el medicamento en el espaciador.

## Inhale de manera lenta,

suave y profunda por la boca durante unos 5 segundos. Vaya más despacio si oye un silbido. Eso significa que usted está inhalando demasiado rápido.

14



MENOS DE 15



Luego, contenga la respiración durante 5 a 10 segundos.

16.



**Exhale lentamente**

17

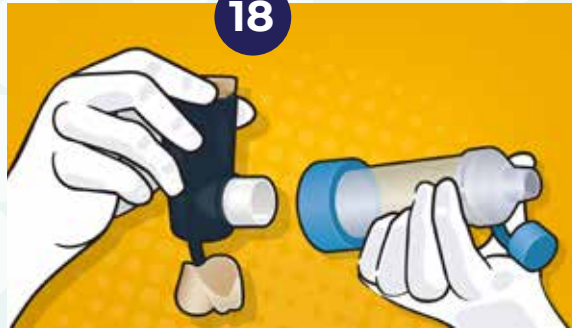
**ESPERE, AGITE Y REPITE** según las indicaciones



### Si se han indicado

dos pulverizaciones, espere aproximadamente 1 minuto, agite el inhalador de nuevo y repita los pasos.

18



Cuando usted haya terminado, retire el espaciador. Vuelva a colocar las tapas en la boquilla del inhalador y el espaciador.

19

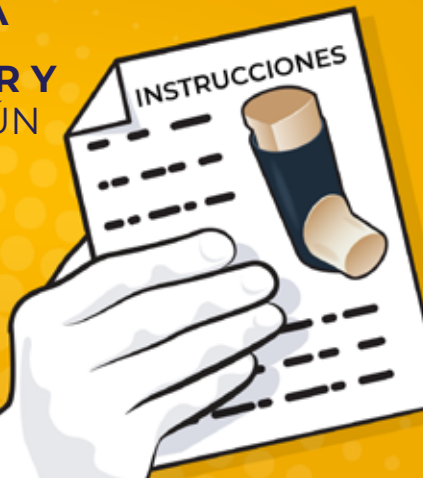
**ENJUÁGASE LA BOCA** con agua y escupa



Si su inhalador contiene un corticoesteroide, enjuáguese la boca con agua y escupa.

20

• **REVISE LA ETIQUETA**  
**LIMPIE EL INHALADOR Y EL ESPACIADOR SEGÚN LAS INDICACIONES**



### Revise la etiqueta

de su receta para saber cuándo y con qué frecuencia debe usar el inhalador.

Asegúrese de seguir cualquier instrucción adicional sobre su inhalador y espaciador, incluidas las indicaciones sobre las limpiezas periódicas, para que sigan funcionando correctamente.

Almacene el inhalador con la boquilla cerrada.